

DATUM

28 mei 2019

BETREFT

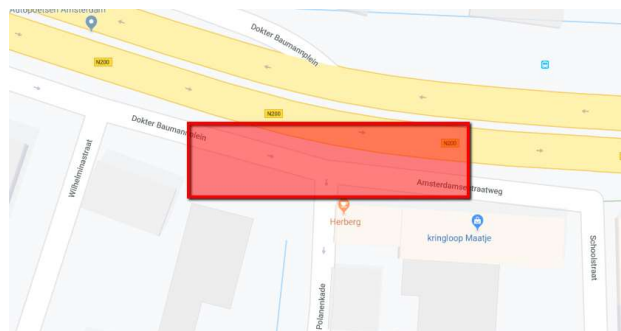
Werkzaamheden en hinder Polanenkode – Halfweg

Beste bewoner/geïnteresseerde,

Aannemerscombinatie ééN200 voert in opdracht van het Project 'De Nieuwe N200', en gemeente Haarlemmermeer werkzaamheden uit aan de N200 en de parallelwegen in Halfweg. Uw woning of bedrijf grenst direct aan de werkzaamheden. Nu de voorbereidende werkzaamheden bijna klaar zijn, starten komende de weken de sloop- en bouwwerkzaamheden bij u in de buurt. Hierover heeft u eerder een brief ontvangen. In deze brief leest u meer over de bouw van de nieuwe duiker op de Polanenkode.

Bouw nieuwe duiker Polanenkode

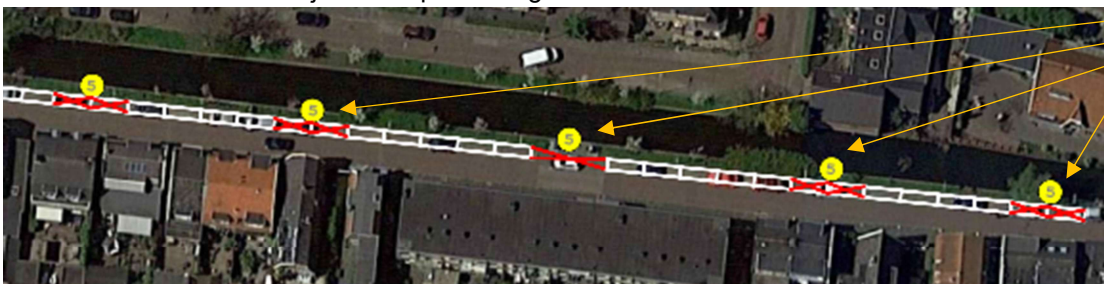
De duiker Polanenkode is aan vervanging toe. Om de werkzaamheden uit te kunnen voeren, terwijl het verkeer op de N200 blijft rijden, wordt deze in 2 fases gebouwd. Vanaf 11 juni starten de voorbereidende werkzaamheden aan de zuidzijde waarvoor het Dokter Baumannplein/ Amsterdamsstraatweg en de Polanenkode voor een deel wordt afgesloten zoals in onderstaande afbeelding weergegeven:



Twee richtingsverkeer

In de Polanenkode wordt het eenrichtingsverkeer tijdens de werkzaamheden opgeheven. Inrijden vanaf de Julianastraat is dan toegestaan. In verband met veiligheid en bereikbaarheid voor nood- en hulpdiensten worden er op een aantal plaatsen parkeerverboden toegepast zodat auto's elkaar daar kunnen passeren.

Het is namelijk van belang dat er altijd een goede doorgang mogelijk blijft voor de nood- en hulpdiensten (grote brandweer) voertuigen zodat zij in het geval van een calamiteit tijdig bij u of uw burens kunnen zijn om hulpverlening te kunnen bieden.



Werkzaamheden worden uitgevoerd door ééN200: een combinatie van Koninklijke VolkerWessels ondernemingen KWS en Van Hattum en Blankevoort.

ADRES

Seineweg 1a
1043 BE Amsterdam

Postbus 60
1110 AB Diemen

Hinder voor omwonenden en weggebruikers

We voeren alle werkzaamheden uit van maandag tot en met zaterdag tussen 07.00 en 19.00 uur. Tijdens de werkzaamheden kunt u hinder ervaren van extra verkeersdrukke, geluid, omleidingen en beperkte parkeergelegenheid. Wij doen er alles aan om hinder zoveel mogelijk te beperken.

Autoverkeer

Vanaf **dinsdagochtend 11 juni** wordt in Halfweg nabij de duiker Polanenkade (Dokter Baumannplein-Amsterdamsestraatweg) de verkeerssituatie aangepast. We brengen hiervoor een afsluiting aan op de kruising Polanenkade / Dokter Baumannplein. U kunt hierdoor hinder ervaren. Deze verkeerssituatie geldt tot september 2019.

Fietsers en voetgangers

Fietsers en voetgangers kunnen tijdens de werkzaamheden geen gebruik maken van het Dokter Baumannplein en worden omgeleid via de Zwanenburgerdijk en het sluisencomplex. Volg hiervoor de omleidingsborden.

Blijf op de hoogte

Wilt u op de hoogte blijven van het laatste nieuws over de werkzaamheden aan de N200, leuke weetjes of hinder?

- Download de gratis N200 Bouwapp in de Play /App Store
- Kijk op www.denieuweN200.nl
- Of volg De Nieuwe N200 via [facebook.com/denieuwen200](https://www.facebook.com/denieuwen200) of via Twitter: @DeNieuweN200.

Vragen of klachten?

Heeft u vragen, klachten of complimenten over de werkzaamheden? Neem dan contact op met ééN200 via info@een200.nl of via de N200 BouwApp.

Met vriendelijke groet,

Jörg Dreyer
Omgevingsmanager ééN200



Werkzaamheden worden uitgevoerd door ééN200:

een combinatie van Koninklijke VolkerWessels ondernemingen KWS en Van Hattum en Blankevoort.

ADRES

Seineweg 1a
1043 BE Amsterdam

Postbus 60
1110 AB Diemen